

VIELFÄLTIG LEISTUNGSSTARK

Klassenbeste beim Energiesparen.

Mit ENERGYLINE setzt GAULHOFER neue Energiespar-Standards bei Fenstern und Türen in Kunststoff und Kunststoff-Alu.

Egal ob Renovierung, Neubau, Niedrigenergie- oder Passivhaus: GAULHOFER ENERGYLINE steht für zukunftsorientierte Fenstertechnik, zeitloses Design und High-Tech-Wärmeschutz. Eben Kunststoff in Bestform!

GAULHOFER Energiesparfenster sind der beste Garant für nachvollziehbaren Kundennutzen. Messbar durch die Einsparung kostspieliger Heizenergie - ein ganzes Fensterleben lang! Und als kostenlosen Bonus ein Plus an Wohnqualität über viele Jahre. Argumente, die sich rechnen.



GAULHOFER ENERGYLINE-P

Leistungsmerkmale

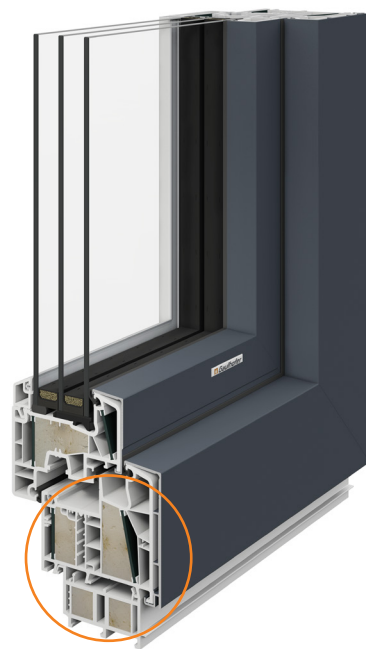
- > erhältlich in Kunststoff und Kunststoff-Alu
- > Bautiefen 85 und 91 mm (mit Alu-Schale)
- > P wie PLUS – Blendrahmen und Flügel geschäumt und mit PowerDur-Aussteifung
- > ausgezeichnete Dämmwerte:
von $U_w 0,75$ bis U_w -Bestwert $0,66 \text{ W/m}^2\text{K}$
- > 3-fach-Verglasung mit Thermostop®-Abstandhalter, optional mit Thermostop®Plus-Abstandhalter
- > GAULHOFER Audiostop® 3-fach-Dichtungssystem gegen Lärm, Kälte, Wind und Regen

Ausstattungsdetails

- > Alu-Schalen-Designs PURE oder SOFT witterungsbeständig und pflegeleicht, für begeisterte Optik über viele Jahre
- > serienmäßig mit Einhand-DK-Beschlag, Bänder sichtbar, optional in Ausführung voll verdeckt, für eine elegante Innenansicht, lieferbar
- > extrem formstabil und verwindungssteif durch umlaufende PowerBond-Glas-Flügel-Verklebung
- > Gestaltungsvielfalt durch umfangreiches Dekorprogramm in Cool-Color-Technologie*
- > mehrfach gesicherte Alu-Schalen, witterungsbeständig und pflegeleicht, für begeisterte Optik über viele Jahre



Kunststoff
ENERGYLINE-P 85



Kunststoff-Alu
ENERGYLINE-P 91 PURE

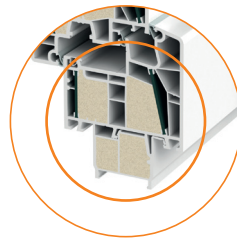
* Die Cool-Color-Technologie reflektiert mit speziellen Farbpigmenten bis zu 80 % der Sonnenstrahlung und reduziert die Erwärmung auch bei dunklen Oberflächen um bis zu 20 %. Weitere Pluspunkte: witterungsbeständiger, UV-beständiger und schmutzunempfindlicher.

ENERGYLINE-P

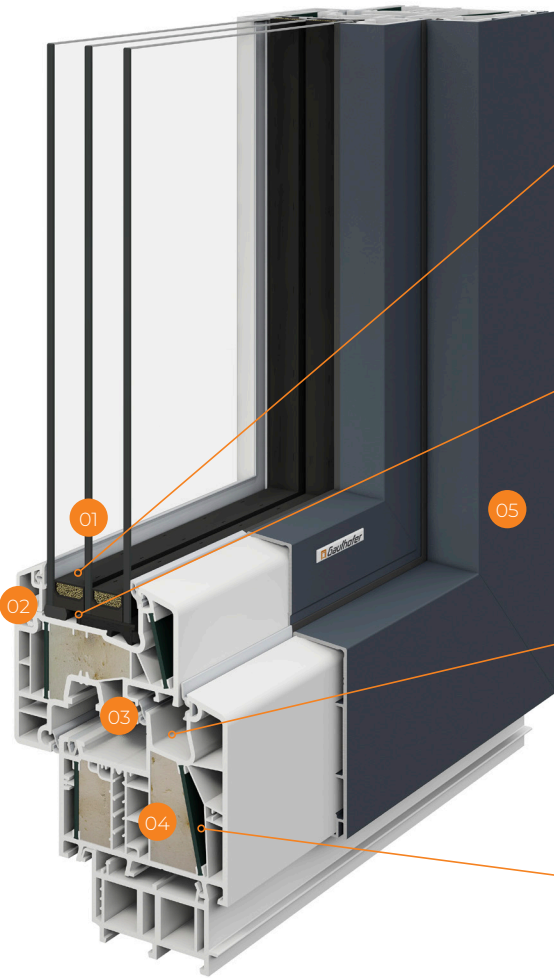
KUNSTSTOFF / KUNSTSTOFF-ALU
ENERGYLINE-P 85
ENERGYLINE-P 91 PURE

Blendrahmen und Flügel mit
ENERGY PowerDur-Aussteifung
und zusätzlich geschäumt

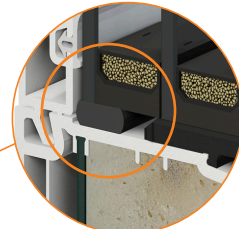
UW-Werte von 0,75 bis 0,66 W/m²K



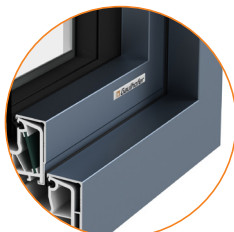
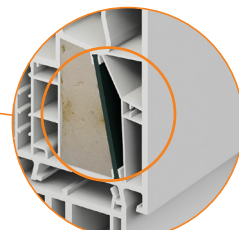
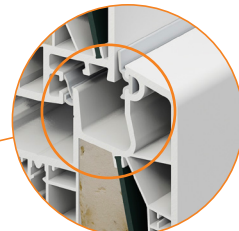
ENERGYLINE-P mit
PowerDur im Blendrahmen,
zusätzlich geschäumt



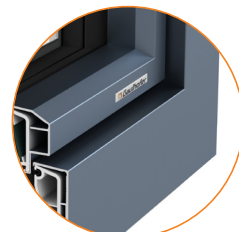
Glasabstandhalter



PowerBond Verklebung



Standard
Alu-Design **PURE**



Alu-Design
SOFT

P WIE PLUS!

Die PLUS-Variante **ENERGYLINE-P** kommt ohne
Stahlaussteifung im Blendrahmen wie im Flügel
aus! Die speziell entwickelte hochstabile **PowerDur
Glasfaser-Verstärkung** verhindert Wärmebrücken
und sorgt in der zusätzlich geschäumten
Variante für überragende Passivhaustaugliche
Dämmeigenschaften. Gewicht und Heizkosten sparen
auf höchstem Niveau. Argumente, die sich rechnen!

01 Thermostop® und Thermostop®Plus
Thermisch optimierte Glasabstandhalter - wie der
serienmäßige **Thermostop®** oder der optional
erhältliche **Thermostop®Plus** - verbessern den
Wärmeschutz in den Randzonen des Glases und
wirken lästigem Kondensat am Glas entgegen.

02 PowerBond rundum verklebt
Durch die homogene, äußerst belastbare
PowerBond Verklebung des Glases mit dem
Flügelrahmen bleibt der Fensterflügel immer
in seiner vorgegebenen Form. Er ist durch
die Klebtechnik extrem formstabil und
verwindungssteif.

03 Safetec inside.
Vereitelt Einbruchversuche ganz clever
Als dritte Dichtung im Fensterrahmen sorgt der
rundum verlaufende feste Mittelsteg einerseits
für verbesserte Wärmedämmwerte, andererseits
verhindert er ein schnelles Aufhebeln des Flügels.

04 Powerdur inside.
Verbesserte Wärmedämmung
Statt Stahl kommt zur Verstärkung der Profile
ein speziell entwickelter, glasfaserverstärkter
Kunststoff zum Einsatz, der direkt ab Werk in das
Profil eingebracht wird und der wesentlich bessere
Wärmedämmwerte ermöglicht.

05 Kunststoff-Alu
Formschön nach Wahl
Stranggepresste Aluminium-Profile,
passgenau, witterungsbeständig und
pflegeleicht in einer der zwei GAULHOFER
Aluschalen-Designs:
Die flächenversetzte Standard-Variante
PURE verkörpert eine zeitlose Formensprache.

Die halb-flächenversetzte Alu-Schale **SOFT**
verzichtet auf harte Ecken oder Kanten und
zeigt doch klare Linien.

Mehr Infos finden Sie hier:
[www.gaulhofer.com/fenster/
kunststoff/energyline-85](http://www.gaulhofer.com/fenster/kunststoff/energyline-85)



[www.gaulhofer.com/fenster/
kunststoff-alu/energyline-91](http://www.gaulhofer.com/fenster/kunststoff-alu/energyline-91)

