

# EFFIZIENZEXPERTE

## ENERGYLINE

### Klassenbeste beim Energiesparen.

Mit ENERGYLINE setzt GAULHOFER neue Energiespar-Standards bei Fenstern und Türen in Kunststoff und Kunststoff-Alu.

Egal ob Renovierung, Neubau, Niedrigenergie- oder Passivhaus: GAULHOFER ENERGYLINE steht für zukunftsorientierte Fenstertechnik, zeitloses Design und High-Tech-Wärmeschutz. Eben Kunststoff in Bestform!

GAULHOFER Energiesparfenster sind der beste Garant für nachvollziehbaren Kundennutzen. Messbar durch die Einsparung kostspieliger Heizenergie - ein ganzes Fensterleben lang! Und als kostenlosen Bonus ein Plus an Wohnqualität über viele Jahre. Argumente, die sich rechnen.



## GAULHOFER ENERGYLINE-E

### Leistungsmerkmale

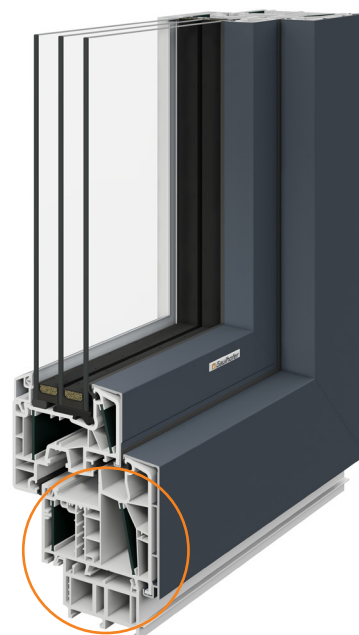
- > erhältlich in Kunststoff und Kunststoff-Alu
- > Bautiefen 85 und 91 mm (mit Alu-Schale)
- > E wie ENERGY – mit PowerDur-Aussteifung im Blendrahmen und Flügel
- > ausgezeichnete Dämmwerte:  
von  $U_w 1,16$  bis  $U_w$ -Bestwert  $0,71 \text{ W/m}^2\text{K}$
- > 2- oder 3-fach-Verglasung mit Thermostop®-Abstandhalter, optional mit Thermostop®Plus-Abstandhalter
- > GAULHOFER Audiostop® 3-fach-Dichtungssystem gegen Lärm, Kälte, Wind und Regen

### Ausstattungsdetails

- > Alu-Schalen-Designs PURE oder SOFT witterungsbeständig und pflegeleicht, für begeisternde Optik über viele Jahre
- > serienmäßig mit Einhand-DK-Beschlag, Bänder sichtbar, optional in Ausführung voll verdeckt, für eine elegante Innenansicht, lieferbar
- > extrem formstabil und verwindungssteif durch umlaufende PowerBond-Glas-Flügel-Verklebung
- > Gestaltungsvielfalt durch umfangreiches Dekorprogramm in Cool-Color-Technologie\*
- > mehrfach gesicherte Alu-Schalen, witterungsbeständig und pflegeleicht, für begeisternde Optik über viele Jahre



Kunststoff  
ENERGYLINE-E 85



Kunststoff-Alu  
ENERGYLINE-E 91 PURE

\* Die Cool-Color-Technologie reflektiert mit speziellen Farbpigmenten bis zu 80 % der Sonnenstrahlung und reduziert die Erwärmung auch bei dunklen Oberflächen um bis zu 20 %. Weitere Pluspunkte: witterungsbeständiger, UV-beständiger und schmutzunempfindlicher.

# ENERGYLINE-E

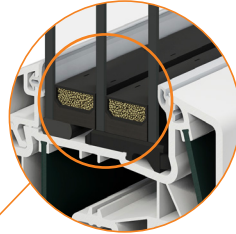
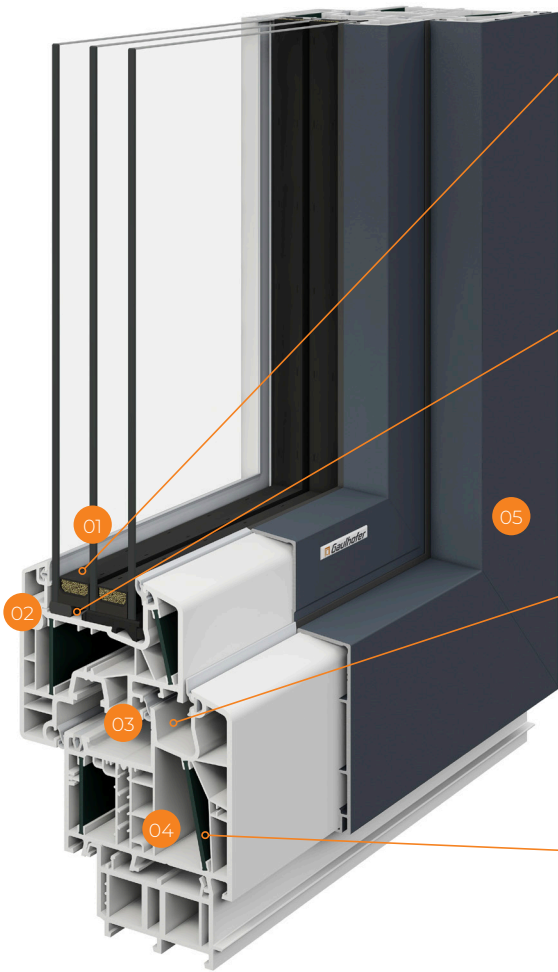
KUNSTSTOFF / KUNSTSTOFF-ALU  
ENERGYLINE-E 85  
ENERGYLINE-E 91 PURE

mit ENERGY PowerDur-Aussteifung  
im Blendrahmen und Flügel

$U_w$ -Werte von 1,16 bis 0,71 W/m<sup>2</sup>K

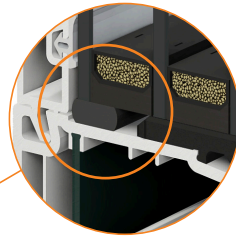
E wie Energy.

ENERGYLINE-E kommt ohne Stahlaussteifung im Blendrahmen wie im Flügel aus! Die eigens hierfür entwickelte hochstabile **PowerDur Glasfaser-Verstärkung** ist eine wahre High-Tech-Innovation! Sie verhindert Wärmebrücken, sorgt damit für prägnant bessere Dämmeigenschaften, mehr Wohnkomfort und geringere Heizkosten. Hinzu kommen die Vorteile einer deutlich leichteren Konstruktion.



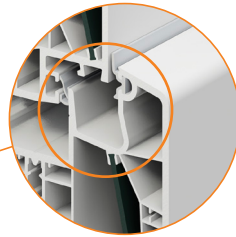
Glasabstandhalter

- 01 Thermostop® und Thermostop®Plus**  
Thermisch optimierte Glasabstandhalter - wie der serienmäßige **Thermostop®** oder der optional erhältliche **Thermostop®Plus** - verbessern den Wärmeschutz in den Randzonen des Glases und wirken lästigem Kondensat am Glas entgegen.

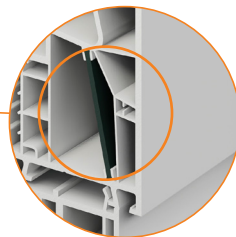


PowerBond Verklebung

- 02 PowerBond rundum verklebt**  
Durch die homogene, äußerst belastbare **PowerBond Verklebung** des Glases mit dem Flügelrahmen bleibt der Fensterflügel immer in seiner vorgegebenen Form. Er ist durch die Klebetechnik extrem formstabil und verwindungssteif.



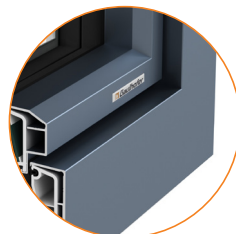
- 03 Safetec inside.**  
**Vereitelt Einbruchversuche ganz clever**  
Als dritte Dichtung im Fensterrahmen sorgt der rundum verlaufende feste Mittelsteg einerseits für verbesserte Wärmedämmwerte, andererseits verhindert er ein schnelles Aufhebeln des Flügels.



- 04 Powerdur inside.**  
**Verbesserte Wärmedämmung**  
Statt Stahl kommt zur Verstärkung der Profile ein speziell entwickelter, glasfaserverstärkter Kunststoff zum Einsatz, der direkt ab Werk in das Profil eingebracht wird und der wesentlich bessere Wärmedämmwerte ermöglicht.



Standard  
Alu-Design **PURE**



Alu-Design  
**SOFT**

- 05 Kunststoff-Alu**  
**Formschön nach Wahl**  
Stranggepresste Aluminium-Profile, passgenau, witterungsbeständig und pflegeleicht in einer der zwei GAULHOFER Aluschalen-Designs:  
Die flächenversetzte Standard-Variante **PURE** verkörpert eine zeitlose Formensprache.  
Die halb-flächenversetzte Alu-Schale **SOFT** verzichtet auf harte Ecken oder Kanten und zeigt doch klare Linien.

Mehr Infos finden Sie hier:  
[www.gaulhofer.com/fenster/kunststoff/energyline-85](http://www.gaulhofer.com/fenster/kunststoff/energyline-85)



[www.gaulhofer.com/fenster/kunststoff-alu/energyline-91](http://www.gaulhofer.com/fenster/kunststoff-alu/energyline-91)

